

CONTROL SOCIAL

cona 
IPS Centro Odontológico Nuevo Amanecer del Pacifico sas
Nuestro Compromiso es con su salud



CONTROL SOCIAL

- ▶ La salud oral como parte fundamental de la salud integral.
- ▶ Importancia de la participación social en los servicios de salud.
- ▶ El control social como herramienta para mejorar la atención odontológica.



¿QUÈ ES EL CONTROL SOCIAL?



IPS Centro Odontológico Nuevo Amanecer del Pacífico sas
Nuestro Compromiso es con su salud

- Participación activa de la comunidad en la vigilancia de los servicios de salud,
- Permite transparencia, calidad y equidad,
- Derecho y deber de los ciudadanos,

¿COMO SE REALIZA ?



IPS Centro Odontológico Nuevo Amanecer del Pacífico sas
Nuestro Compromiso es con su salud

Grupo de auditoria (ASOUSUARIOS)

- ▶ Vigila atención al paciente (encuestas de satisfacción)
- ▶ Comentarios en redes
- ▶ Comentario voz a voz
- ▶ Canal de denuncia

TIPOS DE CONTROL

IPS Centro Odontológico Nuevo Amanecer del Pacífico sas
Nuestro Compromiso es con su salud

- ▶ El control formal: las instituciones vinculadas al Estado de justicia, la policía, fuerzas armadas etc.
- ▶ control informal : Valores a través de prácticas de socialización:
- ▶ Protocolos

PRINCIPIOS DEL CONTROL SOCIAL

- ▶ Eficacia
- ▶ Legalidad
- ▶ Objetividad
- ▶ Oportunidad
- ▶ Solidaridad
- ▶ Igualdad
- ▶ Transparencia
- ▶ Responsabilidad



ORGANIZACIÓN PARA **CONA**

EL CONTROL SOCIAL

IPS Centro Odontológico Nuevo Amanecer del Pacífico sas
Nuestro Compromiso es con su salud

Definimos objetivos, metas, actividades y estructura interna.

Pautas:

- Nombrar un vocero y un coordinador.
- Establecer un reglamento interno (normas, deberes y derechos).
- Asignar funciones y responsabilidades.
- Crear subgrupos de trabajo según las actividades que se planeen realizar.
- Establecer el tiempo durante el cual se va a ejercer el control social.
- Señalar la manera de evaluar la gestión y hacer seguimiento programado.

Si bien no es obligatorio que una organización que ejerce el control social se conforme como una persona jurídica, puede constituirse a través de un acta de constitución o mediante la obtención de personería jurídica

CONTROL SOCIAL EN ODONTOLOGIA

- Supervisión de programas de salud oral.
- Evaluación de la atención odontológica.
- Participación comunitaria en prevención y promoción.



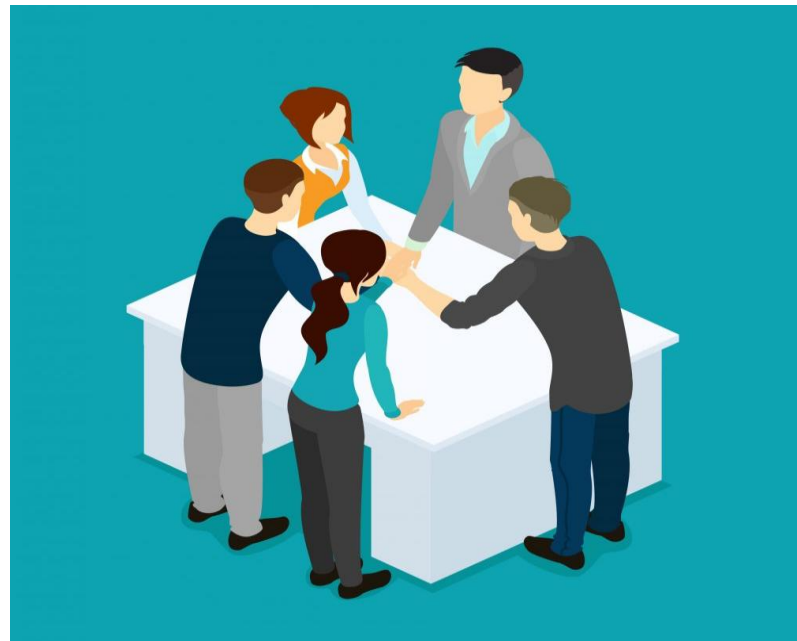
IMPORTANCIA DEL CONTROL SOCIAL EN LA IPS ODONTOLÓGICA



- Mejora la calidad del servicio
- Identifica necesidades reales de la comunidad
- Fortalece la confianza entre pacientes y profesionales
- Promueve el uso adecuado de los recursos

ACTORES DEL CONTROL SOCIAL

- Comunidad y pacientes.
- Profesionales de la salud.
- Instituciones de salud.
- Entidades gubernamentales.



MECANISMOS DE CONTROL SOCIAL

- Veedurías ciudadanas.
- Comités de participación comunitaria.
- Encuestas de satisfacción.
- Peticiones, quejas y reclamos.



BENEFICIOS DEL CONTROL SOCIAL



IPS Centro Odontológico Nuevo Amanecer del Pacífico sas
Nuestro Compromiso es con su salud

- Atención odontológica más humana y justa.
- Prevención de irregularidades.
- Fortalecimiento del sistema de salud.
- Empoderamiento de la comunidad.



EL CONTROL SOCIAL

- El control social es clave en la IPS odontológica.
- Garantiza calidad, equidad y participación.
- Contribuye al bienestar y salud oral de la población.



IPS Centro Odontológico Nuevo Amanecer del Pacifico sas
Nuestro Compromiso es con su salud

GRACIAS

